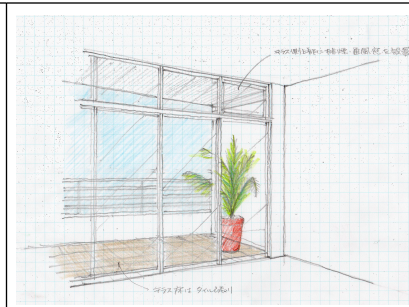
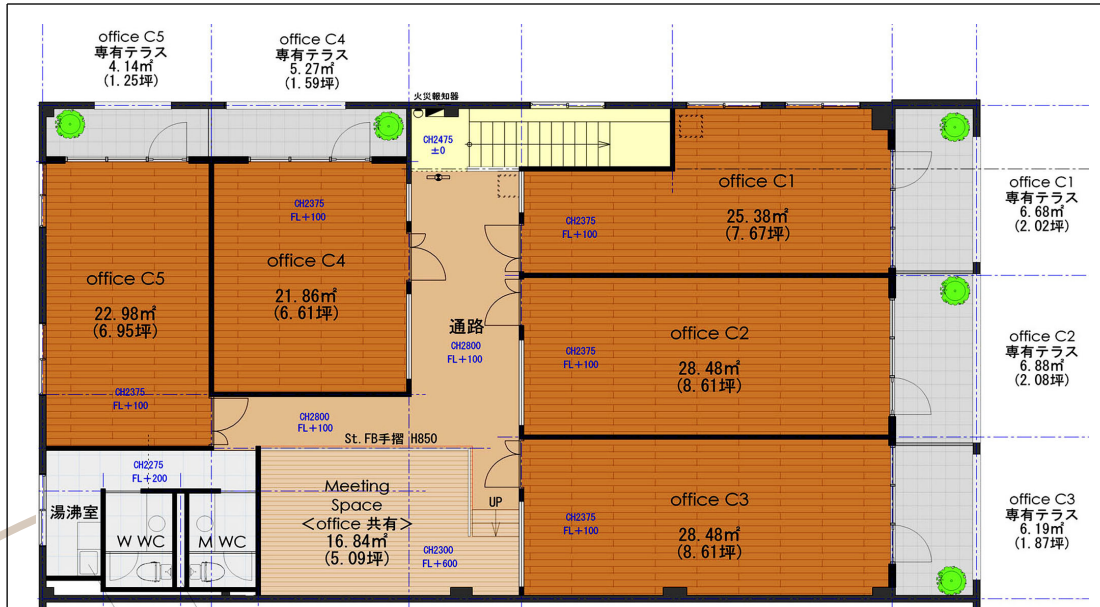




PROJECT SANNO
SMALL OFFICE

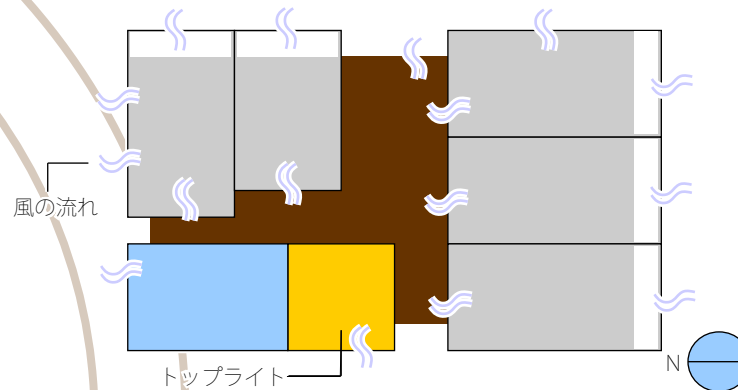
山王スモールオフィスプロジェクト！



所在地	福岡市博多区山王 1-10-27	
交通	J R博多駅 徒歩約 15分	
	西鉄バス 山王公園前 1分	
賃料	C-1	55,000 円
	C-2	56,000 円
	C-3	56,000 円
	C-4	50,000 円
	C-5	52,000 円
構造	鉄骨造 2階建	
契約期間	2年間 (自動更新)	
敷金	2ヶ月	
共益費	5,000 円	
鍵交換代	21,000 円	
火災保険	15,000 円 (2年間)	
特約事項	別紙特約がございます。	
設備	共用トイレ・給湯室新設 共用ミーティングスペースあり 個別空調・24時間入室可	
竣工	1974年2月	



イメージパース



オフィスの快適性をより重視して、各お部屋から
通気が行える設計になっております。

取引態様 媒介

お問合せ先

※工事内容の変更などで、イメージと異なる場合がありますので
予めご了承のほど、お願い申し上げます。